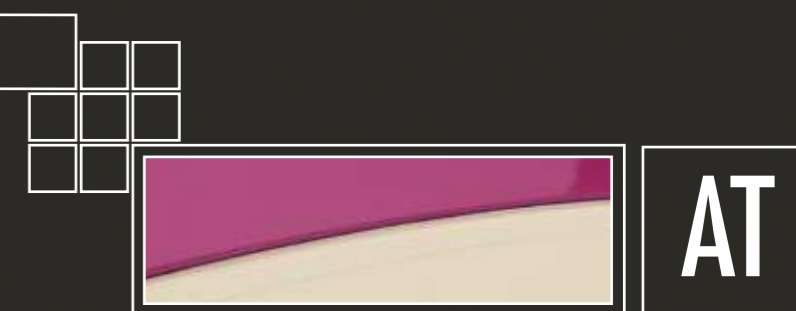


Una linea di pannelli di rivestimento proposti in due differenti essenze: Mdf idrorepellente o Teak impiallacciato marino. Spessori dai 15 ai 18 millimetri rendono particolarmente versatile una gamma che si caratterizza per elevata durabilità e originalità nello stile. Il trattamento lucido per esterni garantisce un'elevata resistenza ad umidità e acqua, mentre le finiture in laccato opaco restituiscono uno stile dinamico e armonioso. Gli inserti in ecopelle dei pannelli Onda, inoltre, aggiungono una piacevole esperienza tattile a un design estroso e creativo.

COLLEZIONE PANTOGRAFATI

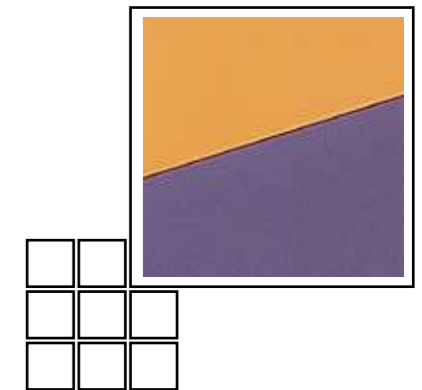
- 16 LINEA STONE
- 26 LINEA TENDENZE
- 40 **LINEA ATELIER**
- 48 LINEA STAINLESS
- 92 LINEA CRISTAL
- 102 LINEA ART
- 118 LINEA WOOD
- 126 LINEA CLASSICO
- 152 LINEA GEOMETRIC
- 178 LINEA SEASON
- 186 LINEA CLASSICO
DOPPIA FRESATA





VELA

MDF 18mm
idrorepellente
laccato ral 4005 opaco
con inserti arancio
ral 2000 lucido





ATLANTICO

Multistrato 15mm
teak traverso
leggermente tinto
con inserti arancio
ral 2000 lucido

