

## SCHEDA TECNICA

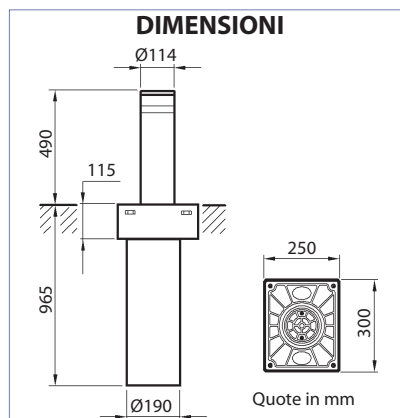
# EASY Ø115/500 - EASY Ø200/700

## Dissuasore elettromeccanico

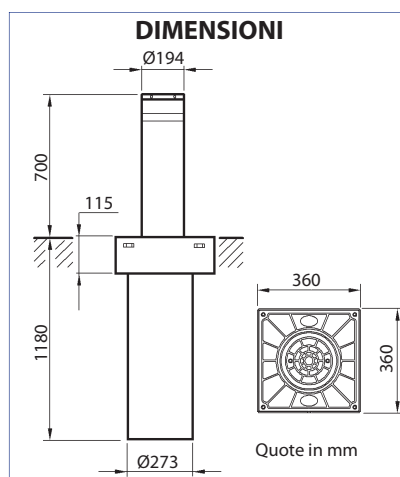
Progettato in due versioni per installazioni in spazi ad uso collettivo:

- EASY Ø115-500 per contesti privati come accessi ad abitazioni private, garage, ecc.
- EASY Ø200-700 per contesti come condomini, alberghi, aziende private, ecc.

**EASY Ø115-500**



**EASY Ø200-700**



### • Dissuasore elettromeccanico ad uso intensivo

- Attuatore lubrificato a grasso permanente
- Resistenza allo sfondamento: **60 000 J** per EASY Ø115-500; **110 000 J** per EASY Ø200-700
- Resistenza all'urto: **7 000 J** per EASY Ø115-500; **10 000 J** per EASY Ø200-700
- Tempo di lavoro: **6,0 s** per EASY Ø115-500; **9,0 s** per EASY Ø200-700
- Frequenza operativa: fino a **500 op./giorno**
- MCBF: **400 000 cicli**
- Elettrofreno di stazionamento a stelo alto
- Rallentamento a fine corsa
- Sensore magnetico di stelo abbassato
- Versione EASY Ø200-700 dotata di cappello luci LED
- In caso di interruzione della corrente elettrica, lo stelo scende manualmente
- Disponibile con soccorritore elettrico per mantenimento stelo alto (optional)

### NORMATIVE DI RIFERIMENTO

2006/42/CEE ( EN 60204-1:2006 ) Direttiva Macchine

2014/35/UE ( EN 60335-1:2012; EN 60335-1/A11:2015; EN 60335-2-103:2015 ) Direttiva Bassa tensione

2014/30/UE ( EN 61000-6-3:2006; EN 61000-6-2:2005; EN 61000-6-3/A1:2013; EN 61000-3-2:2014; 61000-3-3:2013 ) Compatibilità Elettromagnetica

2014/53/UE ( ETSI EN 301 489-3 + ETSI EN 301 489-1; ETSI EN 300 220-2 ) Apparecchiatura radio (testato con centrale di comando CDS-K)

## CARATTERISTICHE TECNICO-AMBIENTALI

	EASY Ø115-500	EASY Ø200-700
Stelo mobile fuori terra	Ø114 x h.490 mm (±2mm) x sp.4mm in acciaio Fe 360 (S 235 JR) *	Ø194 x h.700 mm (±2mm) x sp.6mm in acciaio Fe 360 (S 235 JR) *
Struttura da interrare	250 x 300 x h.965mm	360 x 360 x h.1 180mm
Fondazione	Cemento	
Scavo	800 x 800 x h.1 200mm	800 x 800 x h.1 400mm
Resistenza allo sfondamento	60 000 J	110 000 J
Resistenza all'urto	7 000 J	10 000 J
Carico statico	max 2 500 N a stelo alzato; max 120 000 N a stelo abbassato	
Trattamento	Cataforesi, verniciatura RAL7031 standard, altri colori a richiesta	
Visibilità passiva	Banda retroriflettente bianca omologata h.100 mm **	
Flangia	In ghisa, cataforesi colore nero	
Cappello	In ghisa, cataforesi colore nero	
Attuatore	Reversibile lubrificato a grasso permanente	
Tensione di alimentazione	230 Vac ±10%, 50-60 Hz	
Tempo di lavoro	6,0 s (50 Hz)	9,0 s (50 Hz)
Temperatura operativa ambiente	-40°C *** +60°C	
Umidità operativa	Fino a 100%	
Protezione IP	IP67	
Sblocco d'emergenza	Manuale interrompendo l'alimentazione elettrica	
Peso netto	57 kg	103 kg
Peso lordo	60 kg	115 kg

\* A richiesta INOX, AISI304 o AISI316

\*\* A richiesta può essere personalizzata

\*\*\* Con riscaldatore integrato attivo

## CARATTERISTICHE ELETTRICHE

Centrale di comando	CDS-K
Tensione di alimentazione	Monofase 230 Vac ±10%, 50-60 Hz (115 Vac a richiesta con adattatore)
Protezione IP	IP54
Temperatura operativa ambiente	-40°C +60°C
Umidità operativa	Fino al 95%, senza condensazione
Dissuasori comandabili	Max. 4 per ogni centralina, possibilità di comando in parallelo per gruppi multipli
Potenza assorbita	0,30 kW per ogni dissuasore
Stazionamento	Elettrofreno; 24 Vdc - 20 W (12 Vdc - 5 W di mantenimento)
Segnalazioni	EASY Ø200-700: LED ad alta luminosità e buzzer, sul cappello
Sensore	Varco aperto, varco chiuso, switch antimanomissione (optional)
Gestione locale e remota	<ul style="list-style-type: none"><li>• Ingressi di comando digitali</li><li>• Comando radio (RX a bordo, TX optional)</li><li>• RS485, TCP/IP (optional)</li></ul>

Per la composizione e l'installazione dell'impianto fare riferimento alle leggi in vigore nel paese in cui viene effettuata l'installazione.

## VOCE DI CAPITOLATO

Dissuasore elettromeccanico 230 Vac. Disponibile in due misure:

- Ø114 x 490 x sp. 4mm, stelo mobile fuori terra in acciaio Fe 360 (S 235 JR). Cataforesi e verniciatura. Resistenza allo sfondamento fino a 60 000 J. 500 op./giorno. Temperatura di funzionamento fino a -40°C +60°C. Tempo di lavoro 6,0 s. Tensione di alimentazione 230 Vac ±10%, 50-60 Hz. Dissuasori comandabili max 4 per ogni centrale di comando. Potenza assorbita 0,20 kW per dissuasore. Elettrofreno di stazionamento 24 Vdc - 20 W (12 Vdc - 5 W di mantenimento). Rallentamento a fine corsa. In caso di interruzione della corrente elettrica, lo stelo scende manualmente.

- Ø194 x 700 x sp. 6mm, stelo mobile fuori terra in acciaio Fe 360 (S 235 JR). Cataforesi e verniciatura. Resistenza allo sfondamento fino a 110 000 J. Resistenza all'urto fino a 10 000 J. 500 op./giorno. Temperatura di funzionamento fino a -40°C +60°C. Tempo di lavoro 9,0 s. Tensione di alimentazione 230 Vac ±10%, 50-60 Hz. Dissuasori comandabili max 4 per ogni centrale di comando. Potenza assorbita 0,20 kW per dissuasore. Luci LED sul cappello. Elettrofreno di stazionamento 24 Vdc - 20 W (12 Vdc - 5 W di mantenimento). Rallentamento a fine corsa. In caso di interruzione della corrente elettrica, lo stelo scende manualmente.