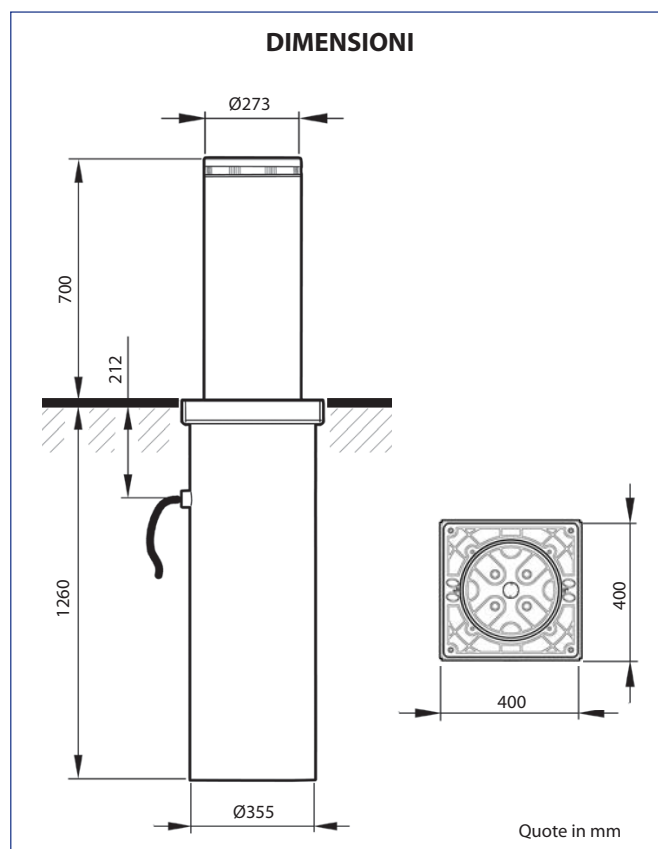


SCHEDA TECNICA

DEFENDER

Dissuasore elettromeccanico

Adatto all'impiego in aree private e installazioni industriali (aziende, concessionarie auto, negozi di particolare rilevanza, istituti di credito, ecc.)



• Dissuasore elettromeccanico ad uso intensivo

- Attuatore in bagno d'olio
- Resistenza allo sfondamento: **300 000 J**
- Resistenza all'urto: **20 000 J**
- Tempo di lavoro: **9,0 s**
- Frequenza operativa: **fino a 1 500 op./giorno**
- MCBF: **1 000 000 cicli**
- Elettrofreno di stazionamento a stelo alto
- Rallentamento a fine corsa
- Sensore magnetico di stelo abbassato
- Cappello con indicatore luminoso e sonoro
- In caso di interruzione della corrente elettrica, lo stelo scende spontaneamente
- Disponibile con soccorritore elettrico per mantenimento stelo alto (optional)

NORMATIVE DI RIFERIMENTO

2004/108/CEE; 93/68/CEE (EN61000-6-3 (2003); EN61000-6-2 (2003)) • Compatibilità Elettromagnetica
2006/95/CEE; 93/68/CEE (EN60204-1 (2006)) • Bassa tensione
2006/42/CEE (EN60204-1 (2006)) • Direttiva macchine
99/5/CEE (ETSI EN 301 489-3 (2002) + ETSI EN 301 498-1 (2005); ETSI EN 300 220-2 (2006)) •
Apparecchiatura radio (testato con centrale di controllo CDS-K)

CARATTERISTICHE TECNICO-AMBIENTALI

| | |
|--------------------------------|---|
| Stelo mobile fuori terra | Ø273 x h.700 mm (± 3 mm) x sp. 6mm in acciaio Fe 360 (S235 JR) * |
| Struttura da interrare | Ø355 x h.1 262 mm |
| Fondazione | Cemento |
| Scavo | 1 500 x 1 500 x h.1 500mm |
| Resistenza allo sfondamento | 300 000 J |
| Resistenza all'urto | 20 000 J |
| Carico statico | max 5 000 N a stelo alzato; max 200 000 N a stelo abbassato |
| Trattamento | Cataforesi, verniciatura RAL7031 standard, altri colori a richiesta |
| Visibilità passiva | Banda retroriflettente bianca omologata h.100 mm ** |
| Flangia | In ghisa, cataforesi colore nero |
| Cappello | In ghisa, cataforesi colore nero |
| Attuatore | Reversibile in bagno d'olio |
| Tensione di alimentazione | 230 Vac ±10%, 50-60 Hz |
| Tempo di lavoro | 9,0 s (50 Hz) |
| Temperatura operativa ambiente | -40°C *** +60°C |
| Umidità operativa | Fino a 100% |
| Protezione IP | IP67 |
| Sblocco d'emergenza | Spontaneo interrompendo l'alimentazione elettrica |
| Peso netto | 184 kg |
| Peso lordo | 201 kg |

* A richiesta INOX, AISI304 o AISI316

** A richiesta può essere personalizzata

*** Con riscaldatore integrato attivo

CARATTERISTICHE ELETTRICHE

| | |
|--------------------------------|---|
| Centrale di comando | CDS-K |
| Tensione di alimentazione | Monofase 230 Vac ±10%, 50-60 Hz (115 Vac a richiesta con adattatore) |
| Protezione IP | IP54 |
| Temperatura operativa ambiente | -40°C +60°C |
| Umidità operativa | Fino al 95%, senza condensazione |
| Dissuasori comandabili | Max. 4 per ogni centralina, possibilità di comando in parallelo per gruppi multipli |
| Potenza assorbita | 0,14 kW per ogni dissuasore |
| Stazionamento | Elettrofreno; 24 Vdc - 20 W (12 Vdc - 5 W di mantenimento) |
| Segnalazioni | LED ad alta luminosità e buzzer, sul cappello |
| Sensore | Varco aperto, varco chiuso, switch antimanomissione (optional) |
| Gestione locale e remota | <ul style="list-style-type: none">• Ingressi di comando digitali• Comando radio (RX a bordo, TX optional)• RS485, TCP/IP (optional) |

Per la composizione e l'installazione dell'impianto fare riferimento alle leggi in vigore nel paese in cui viene effettuata l'installazione.

VOCE DI CAPITOLATO

Dissuasore elettromeccanico per uso intensivo, con attuatore in bagno d'olio, adatto per l'impiego in aree private e installazioni industriali. Stelo mobile fuori terra in acciaio Fe 360 (S235 JR) spessore 6mm. Dimensioni stelo: Ø273x700. Cataforesi delle parti meccaniche, verniciatura a polvere, IP67. Resistenza allo sfondamento fino a 300 000 J. Carico statico: max 5 000 N a stelo alzato; max 200 000 N a stelo abbassato. Temperatura di funzionamento fino a -40°C +60°C. Umidità operativa fino a 100%. Tempo di lavoro 9,0 s con rallentamento a fine corsa. Tensione di alimentazione 230 Vac ±10%, 50-60 Hz. Potenza assorbita 0,14kW per ogni dissuasore. Luci LED radiali ad alta luminosità e buzzer, sul cappello. Elettrofreno di stazionamento a stelo alto. Discesa dello stelo spontanea in caso di interruzione della corrente elettrica.